

WandLift CURATOR®

ortsfest und mobil

Der WandLift CURATOR® ist:

- ortsfest und mobil
- umsetzbar durch einfaches Aus- und Einhängen
- leicht zu transportieren durch Räder und Rolle
- platzsparend
- einfach zu handhaben durch neuartige Griff-Formgebung mit integrierten Bedientasten

Artikel-Nr. 8235001



Boden-Decken-Stütze CDS



Freiständer CFS

Ausführung mit Boden-Decken-Stütze oder Freiständer auch wand-unabhängig einsetzbar.



Im Griff integrierte Steuerungstasten ermöglichen die einhändige Bedienung durch das Pflegepersonal (die zweite Hand bleibt frei) oder die selbständige Bedienung durch den Patienten.

Zubehör:

Elektronische Einhängewaage

Artikel-Nr. 8235002

Komplett mit Aufhängung und Griff

- Anzeige in 500 g-Schritten
- Tragfähigkeit bis 140 kg
- tarierbar (auf 0 einstellbar)
- Batteriebetrieb

Fernbedienung

Artikel-Nr. 8245600

Handscharter mit 1,5 m Spiralkabel



Technische Daten:

WandLift **CURATOR**[®]

Tragfähigkeit: 140 kg

Hubgeschwindigkeit: ca. 20 mm / s

Antrieb: Elektromotor 230 V / 50 Hz; 180 W; 0,8 A

Einschaltdauer: 1 min. / 9 min.

Schutzart: IP 56

Elektrischer Anschluss: 3,5 m Kabel an Steckdose, 230 V / AC, 50 Hz

Steuerung: pneumatische Tasten im Griff integriert

Werkstoff: rostfreier Stahl bzw. Aluminium

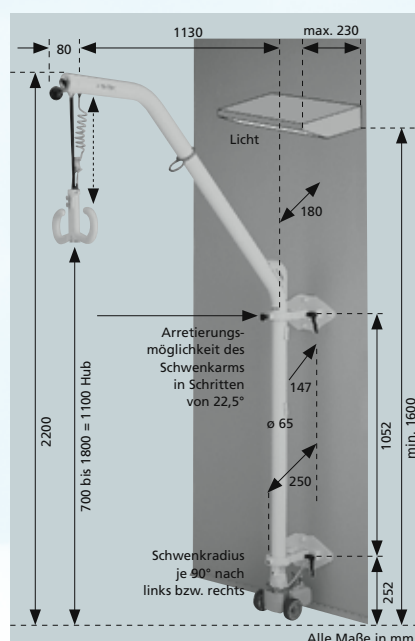
Tragmittel: verschleißfestes Gurtband

Oberfläche: Pulver-Beschichtung

Farbe: reinweiß RAL 9010

Gewicht: ca. 20 kg

Mechanischer Notablass



Indikationen:

Erheblich bis voll ausgeprägte Beeinträchtigung des Wechsels der Körperposition und des Gehens, meist bei neuromuskulären Schädigungen, Amputation einer/der unteren Extremität(en) oder bei neurologischen Erkrankungen.

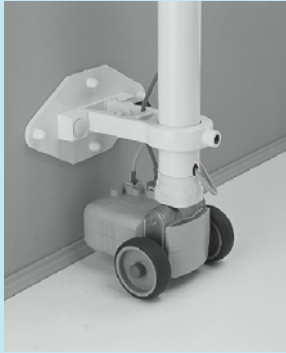
– Zur Erleichterung des Positionswechsels durch eine Hilfs-/Pflegeperson

Hilfsmittel-Nr.: 22.40.02.0001

CURATOR® Wandbefestigungen

Unterschiedliche Wandhalterungen gewährleisten Stabilität für jeden Wanduntergrund

Wandhalter-Satz WHS-30 Standardempfehlung



für Vollmauerwerk
Vollziegel, Vollstein, Leichtbeton, Naturstein, Vollbims (Beton B25)

für Hohlmauerwerk
Hochlochziegel, Kalksandlochstein, Hohlblocklochstein, Leichtbeton

Wandhalter-Satz WHS-30



kompl. mit Verbundmörtel und Schrauben
Artikel-Nr. 8267201

mögliche Distanzstücke:
alle DZ-P

Wandhalter-Satz WHS-16,5



für Vollmauerwerk
Beton B25

Wandhalter-Satz WHS-16,5



kompl. mit Dübeln
Artikel-Nr. 8223701

mögliche Distanzstücke:
alle DZ

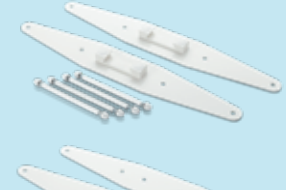
Wandhalter-Satz WHS-80



für Ständerbauweise / Trockenbau
Gipskartonplatten (z.B. Rigips), beidseitig doppelt beplankt

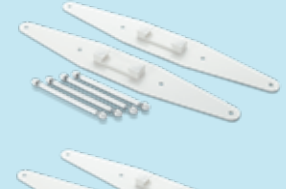
Durchschraubmontage für Wandstärke bis max. 21,5 cm

Wandhalter-Satz WHS-80-E



Curator® nur an einer Wandseite
kompl. mit Gewindestangen
Artikel-Nr. 8267301

Wandhalter-Satz WHS-80-B



Curator® an beiden Wandseiten
kompl. mit Gewindestangen
Artikel-Nr. 8267401

mögliche Distanzstücke:
alle DZ-P

Distanzstücke

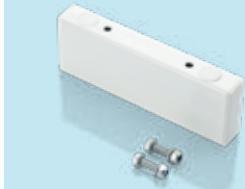


Unterschiedliche Wandabstände können problemlos durch entsprechende Distanzstücke überbrückt werden.



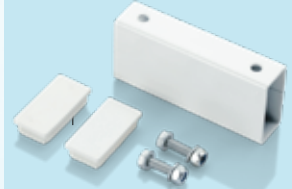
DZ 10 A x B 10 x 165 mm
Artikel-Nr. 8233601

DZ 20 A x B 20 x 165 mm
Artikel-Nr. 8233701

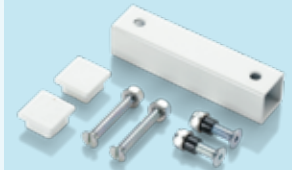


DZ 40 A x B 40 x 230 mm
Artikel-Nr. 8233801

DZ 80 A x B 80 x 230 mm
Artikel-Nr. 8233901



DZ 100 A x B 100 x 270 mm
Artikel-Nr. 8206901



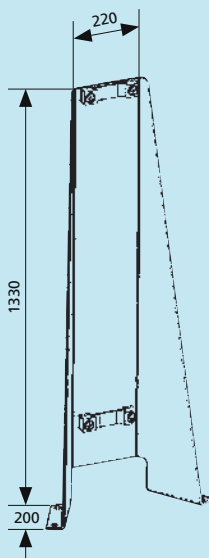
DZ-P	
A	Art.-Nr.
10	8268501
20	8268601
40	8268701
80	8268801
100	8268901

CURATOR® wandunabhängige Befestigungen

Freiständer CFS



Die stabile Freiständer-Konstruktion wird am Boden befestigt. Aus- und Umhängen ist dabei – wie an der Wand – durch wenige Handgriffe möglich.

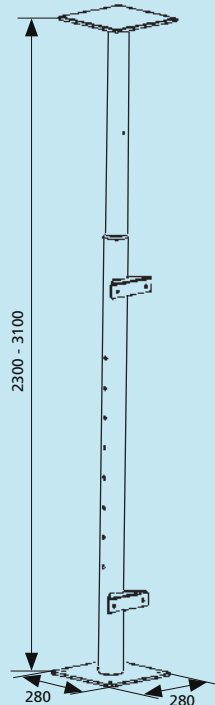


kompl. mit Verbundmörtel und Schrauben
Artikel-Nr. 8239601

Boden-Decken-Stütze CDS (klemmbar)



Die Boden-Decken-Stütze für wandunabhängigen Einbau wird einfach zwischen Boden und Decke eingespannt.

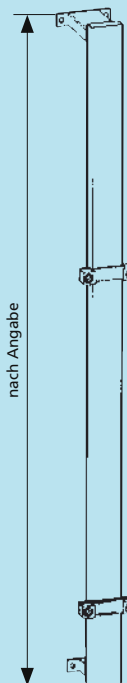


Artikel-Nr. 8234301

Boden-Wand-Stütze CWS

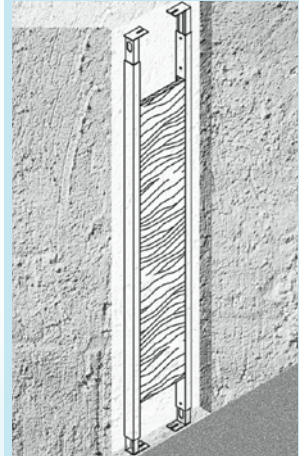


Die Boden-Wand-Stütze wird am Boden und an der Wand montiert. Sie eignet sich besonders dort, wo größere Hindernisse (z.B. Heizkörper) einen direkten Wandanbau verhindern.

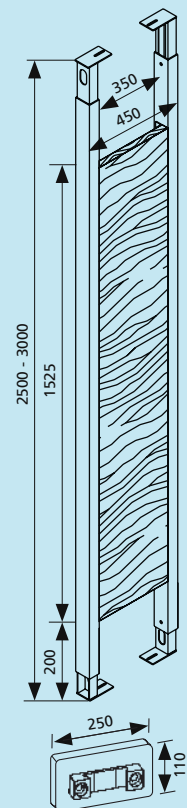


Artikel-Nr. 8269802

Tragständer CTS



Für Einbau in Trockenbau-Ständerwände. Befestigung an Boden und Decke. Aus verzinktem Stahl und BIMP-Holzplatte. Zum Anbringen von Wandhaltersatz WHS-TS.



WHS-TS
Artikel-Nr. 8267501

kompl. mit Befestigungsmaterial (ohne WHS-TS)
Artikel-Nr. 8236000